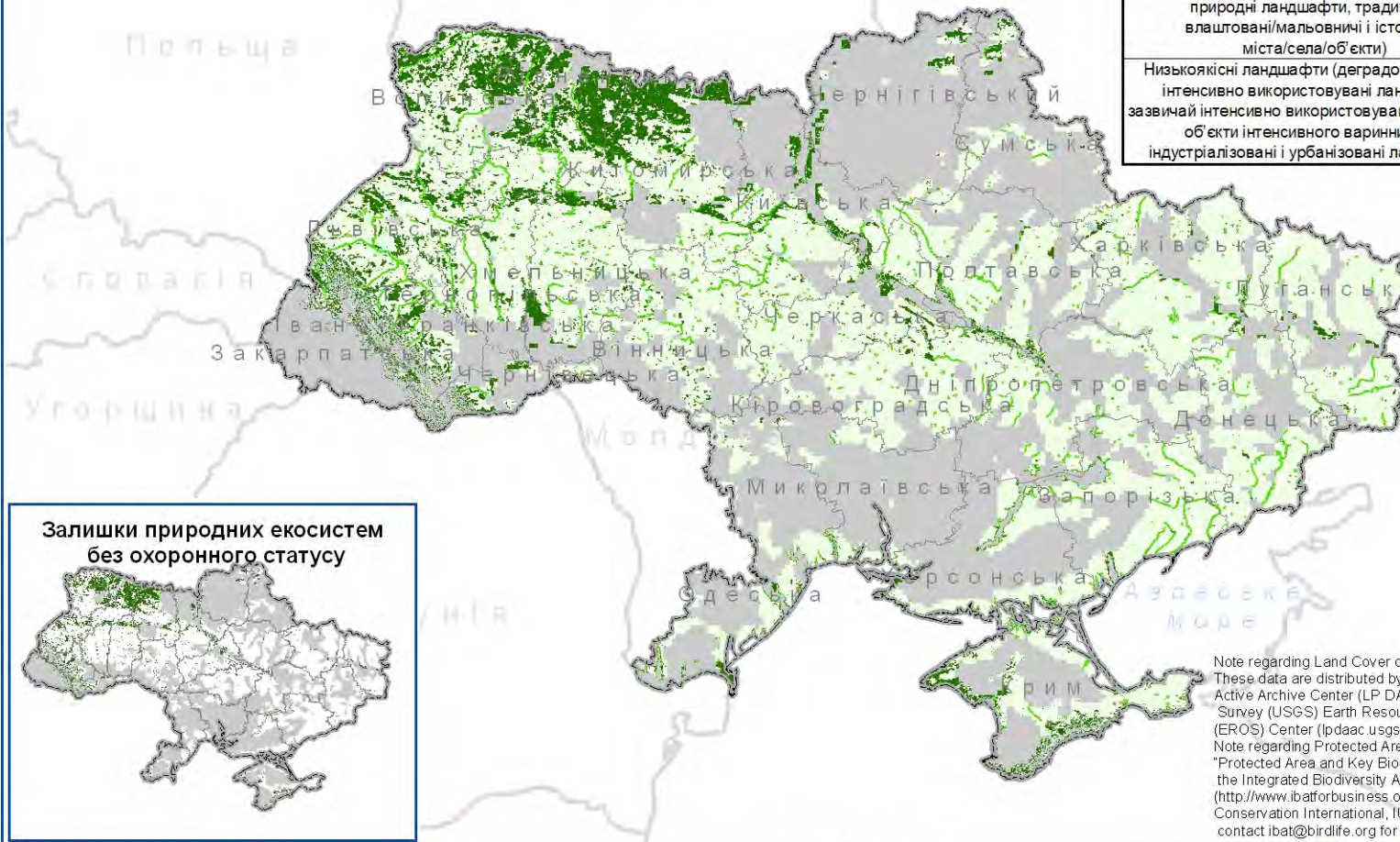


Рисунок LB1 Просторові обмеження, обумовлені впливом на ландшафтне і біологічне різноманіття за сценарієм розвитку вітрової енергетики наземного базування



Відсутні на карті чутливі об'єкти	
Об'єкт впливу	Чутливість
Охоронювані види	Висока
Високоякісні незмінені ландшафти (непорушені природні ландшафти, традиційно влаштовані/мальовничі і історичні міста/села/об'єкти)	Висока
Низькоякісні ландшафти (деградовані та/або інтенсивно використовувані ландшафти, зазвичай інтенсивно використовувані орні угіддя, об'єкти інтенсивного варинництва, індустріалізовані і урбанізовані ландшафти)	Середня

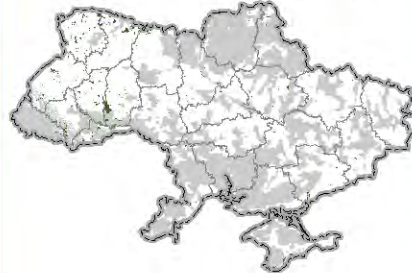
Залишки природних екосистем без охоронного статусу



Адаптовані екосистеми без охоронного статусу



Охоронювані ландшафти



Охоронювані райони збереження біорізноманіття



Водні екосистеми



Note regarding Land Cover data:
These data are distributed by the Land Processes Distributed Active Archive Center (LP DAAC), located at the U.S. Geological Survey (USGS) Earth Resources Observation and Science (EROS) Center (lpdaac.usgs.gov).
Note regarding Protected Areas:
"Protected Area and Key Biodiversity Area data downloaded from the Integrated Biodiversity Assessment Tool (IBAT) (<http://www.ibatforbusiness.org>). Provided by BirdLife International, Conservation International, IUCN and UNEP-WCMC. Please contact ibat@birdlife.org for further information."

**Програма фінансування альтернативної енергетики в Україні
Стратегічний екологічний аналіз**

Чутливість ландшафтів і біорізноманіття до розвитку вітрової енергетики

Умовні позначення

Технічні виключення

Чутливість

Низька
Середня
Висока

Джерело даних: MODIS MOD1201v5 Land Cover, DeLorme; ArcWorld Supplement



0 50 100

Кілометри

1 cm = 80 km

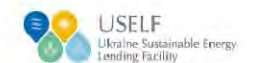
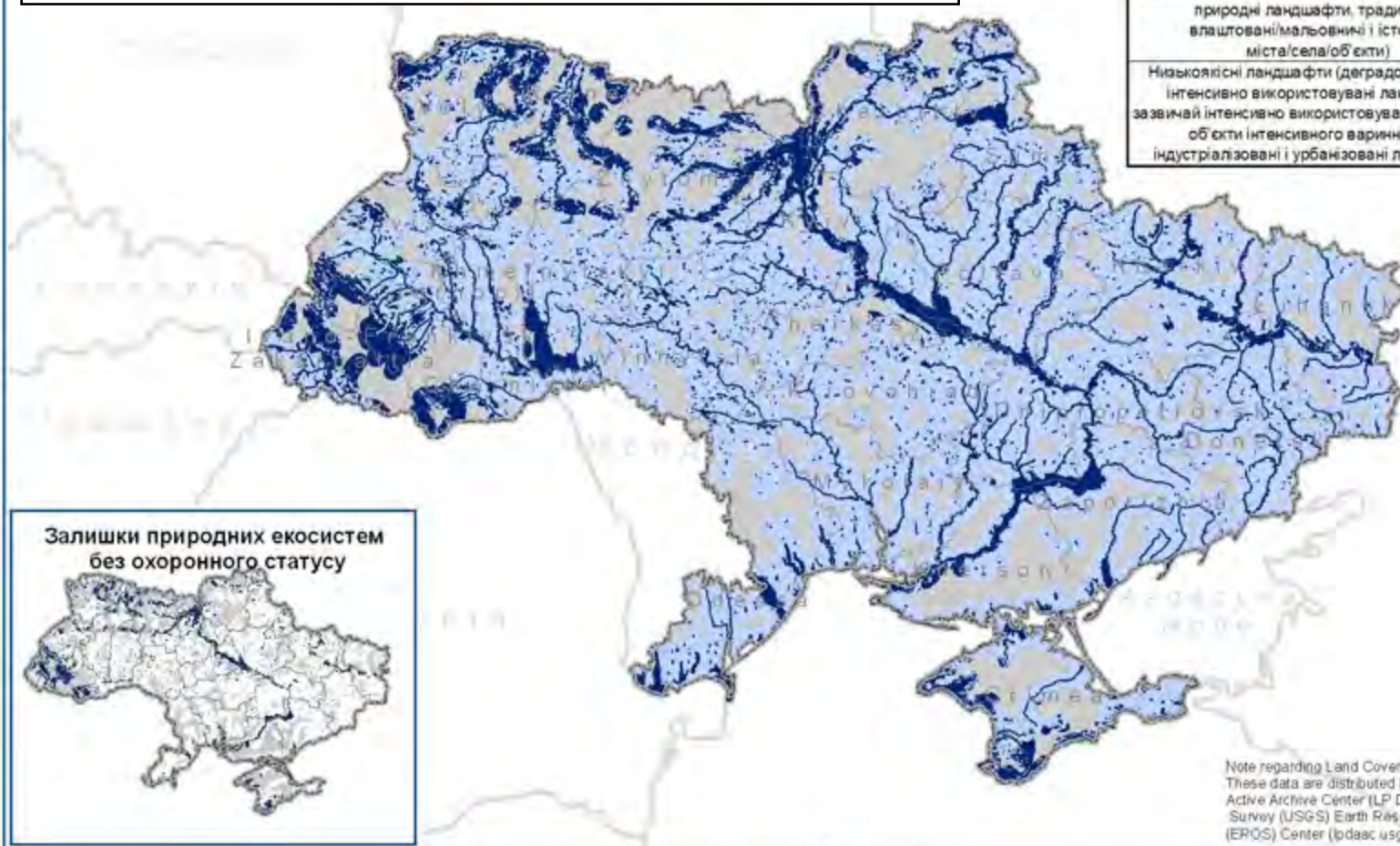


Рисунок LB2 Просторові обмеження, обумовлені впливом на ландшафтне і біологічне різноманіття за сценарієм розвитку малої гідроенергетики



Відсутні на карті чутливі об'єкти	
Об'єкт впливу	Чутливість
Охоронювані види	Висока
Високоякісні незмінені ландшафти (непорушені природні ландшафти, традиційно влаштовані/малювничі і історичні міста/села/об'єкти)	Висока
Низькоякісні ландшафти (деградовані та/або інтенсивно використовувані ландшафти, зазвичай інтенсивно використовувані орні угіддя, об'єкти інтенсивного варинництва, індустріалізовані і урбанізовані ландшафти)	Середня



Note regarding Land Cover data:
These data are distributed by the Land Processes Distributed Active Archive Center (LP DAAC), located at the U.S. Geological Survey (USGS) Earth Resources Observation and Science (EROS) Center (lpdaac.usgs.gov)

**Програма фінансування альтернативної енергетики в Україні
Стратегічний екологічний аналіз**

Чутливість ландшафтів і біорізноманіття до розвитку малої гідроенергетики

- Умовні позначення
- Технічні виключення
 - Чутливість
 - Низька
 - Середня
 - Висока

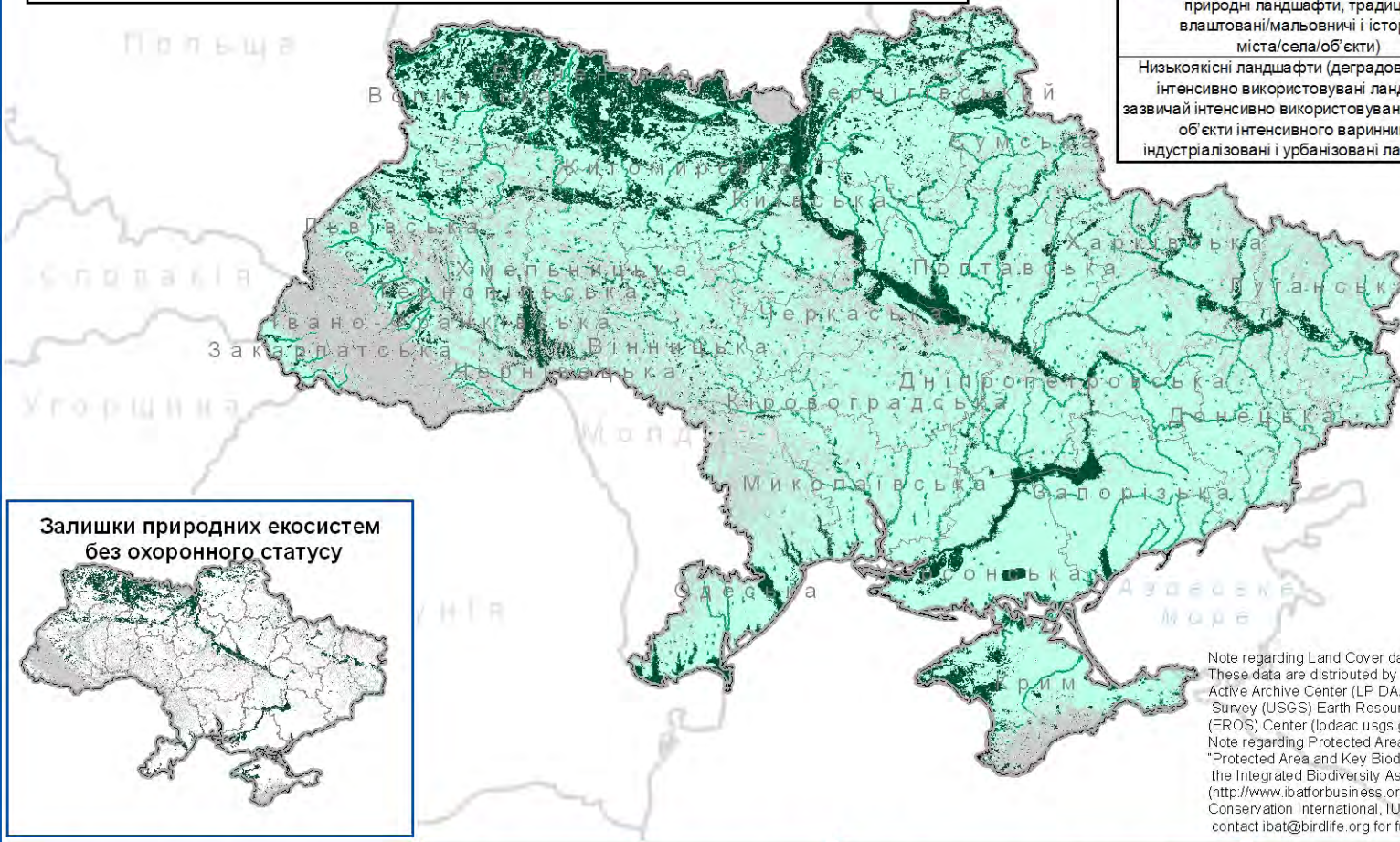
Джерело даних: MODIS MOD1201v5 Land Cover, DeLorme; ArcWorld Supplement



0 50 100
Кілометри
1 cm = 80 km



Рисунок LB3 Просторові обмеження, обумовлені впливом на ландшафтне і біологічне різноманіття за сценарієм розвитку сонячної енергетики (фотогальванічні установки)



Відсутні на карті чутливі об'єкти	
Об'єкт впливу	Чутливість
Охоронювані види	Висока
Високоякісні незмінені ландшафти (непорушені природні ландшафти, традиційно влаштовані/мальовничі і історичні міста/села/об'єкти)	Висока
Низькоякісні ландшафти (деградовані та/або інтенсивно використовувані ландшафти, зазвичай інтенсивно використовувані орні угіддя, об'єкти інтенсивного варинництва, індустріалізовані і урбанізовані ландшафти)	Середня

Залишки природних екосистем без охоронного статусу



Адаптовані екосистеми без охоронного статусу



Охоронювані ландшафти



Охоронювані райони збереження біорізноманіття



Водні екосистеми



Note regarding Land Cover data:
These data are distributed by the Land Processes Distributed Active Archive Center (LP DAAC), located at the U.S. Geological Survey (USGS) Earth Resources Observation and Science (EROS) Center (lpdaac.usgs.gov).
Note regarding Protected Areas:
"Protected Area and Key Biodiversity Area data downloaded from the Integrated Biodiversity Assessment Tool (IBAT) (<http://www.ibatforbusiness.org>). Provided by BirdLife International, Conservation International, IUCN and UNEP-WCMC. Please contact ibat@birdlife.org for further information."

**Програма фінансування альтернативної енергетики в Україні
Стратегічний екологічний аналіз**

Чутливість ландшафтів і біорізноманіття до розвитку малої гідроенергетики

Умовні позначення

Технічні виключення

Чутливість

Низька
Середня
Висока

Джерело даних: MODIS MOD1201v5 Land Cover, DeLorme; ArcWorld Supplement



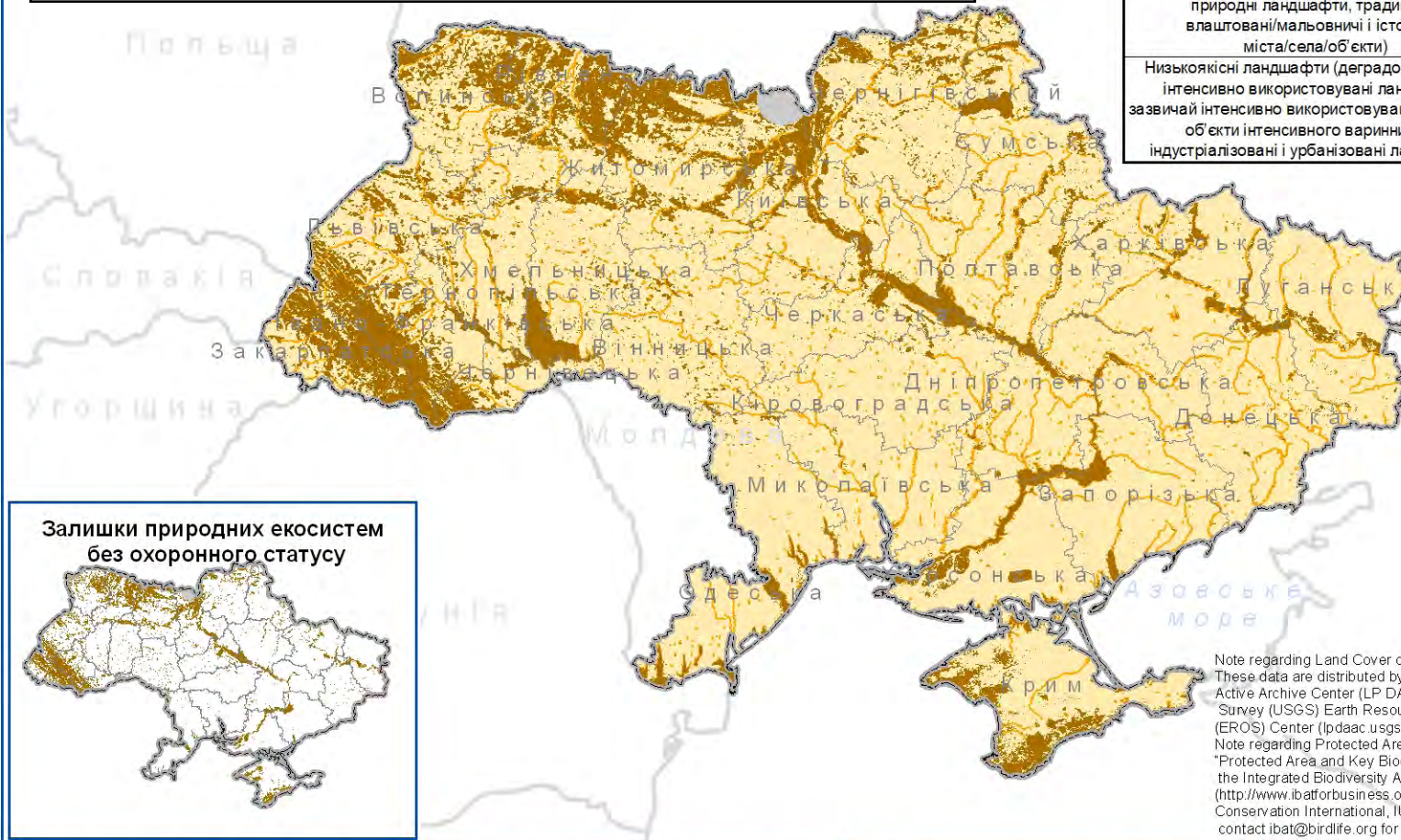
0 50 100

Кілометри

1 cm = 80 km



Рисунок LB4 Просторові обмеження, обумовлені впливом на ландшафтне і біологічне різноманіття за сценарієм енергетичного використання біомаси з сільськогосподарських відходів



Відсутні на карті чутливі об'єкти	
Об'єкт впливу	Чутливість
Охоронювані види	Висока
Високоякісні незмінені ландшафти (непорушені природні ландшафти, традиційно влаштовані/мальовничі і історичні міста/села/об'єкти)	Висока
Низькоякісні ландшафти (деградовані та/або інтенсивно використовувані ландшафти, зазвичай інтенсивно використовувані орні угіддя, об'єкти інтенсивного варинництва, індустріалізовані і урбанізовані ландшафти)	Середня

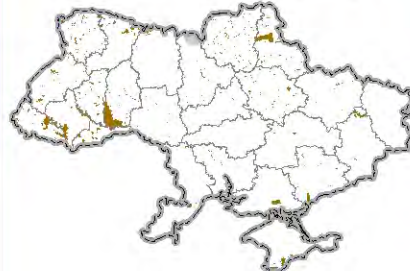
Залишки природних екосистем без охоронного статусу



Адаптовані екосистеми без охоронного статусу



Охоронювані ландшафти



Охоронювані райони збереження біорізноманіття



Водні екосистеми



Note regarding Land Cover data:
These data are distributed by the Land Processes Distributed Active Archive Center (LP DAAC), located at the U.S. Geological Survey (USGS) Earth Resources Observation and Science (EROS) Center (lpdaac.usgs.gov).
Note regarding Protected Areas:
"Protected Area and Key Biodiversity Area data downloaded from the Integrated Biodiversity Assessment Tool (IBAT) (<http://www.ibatforbusiness.org>). Provided by BirdLife International, Conservation International, IUCN and UNEP-WCMC. Please contact ibat@birdlife.org for further information."

**Програма фінансування альтернативної енергетики в Україні
Стратегічний екологічний аналіз**

Чутливість ландшафтів і біорізноманіття до розвитку систем енергетичного використання біомаси у вигляді сільськогосподарських відходів

Умовні позначення

Технічні виключення

Чутливість

- Низька
- Середня
- Висока

Джерело даних: MODIS MOD1201v5 Land Cover, DeLorme; ArcWorld Supplement

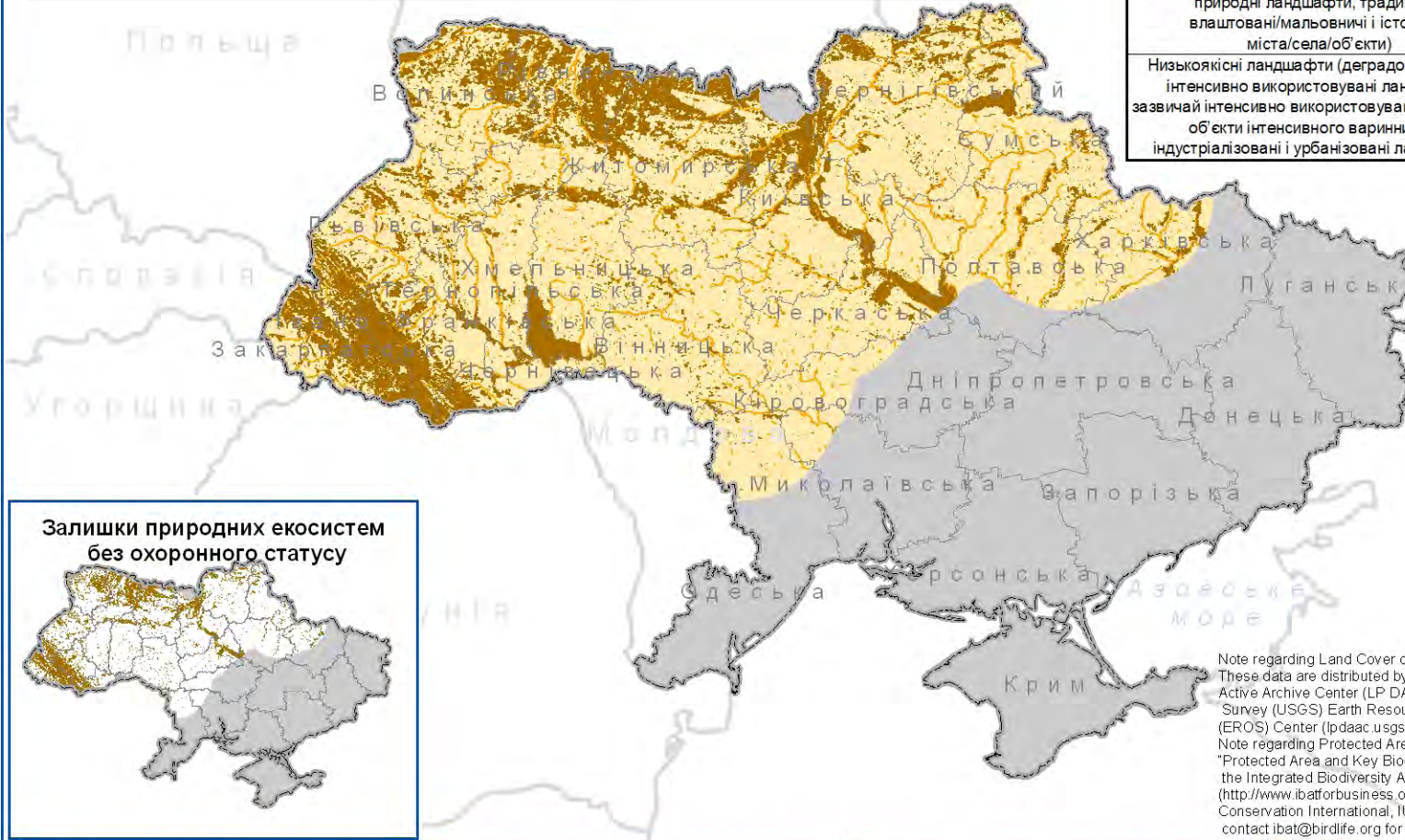


0 50 100
Кілометри



Рисунок LB5 Просторові обмеження, обумовлені впливом на ландшафтне і біологічне різноманіття за сценарієм енергетичного використання біомаси з відходів деревини

Відсутні на карті чутливі об'єкти	
Об'єкт впливу	Чутливість
Охоронювані види	Висока
Високоякісні незмінені ландшафти (непорушені природні ландшафти, традиційно влаштовані/мальовничі і історичні міста/села/об'єкти)	Висока
Низькоякісні ландшафти (деградовані та/або інтенсивно використовувані ландшафти, зазвичай інтенсивно використовувані орні угіддя, об'єкти інтенсивного варинництва, індустріалізовані і урбанізовані ландшафти)	Середня



Залишки природних екосистем без охоронного статусу

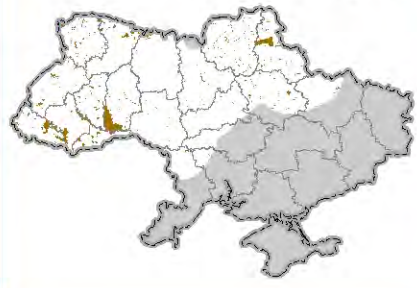


Note regarding Land Cover data:
These data are distributed by the Land Processes Distributed Active Archive Center (LP DAAC), located at the U.S. Geological Survey (USGS) Earth Resources Observation and Science (EROS) Center (lpdaac.usgs.gov).
Note regarding Protected Areas:
"Protected Area and Key Biodiversity Area data downloaded from the Integrated Biodiversity Assessment Tool (IBAT) (<http://www.ibatforbusiness.org>). Provided by BirdLife International, Conservation International, IUCN and UNEP-WCMC. Please contact ibat@birdlife.org for further information."

Адаптовані екосистеми без охоронного статусу



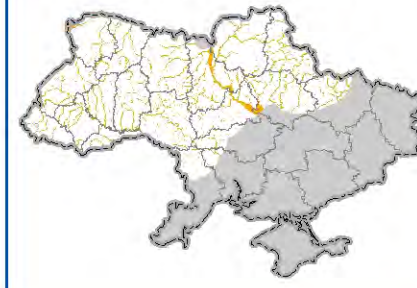
Охоронювані ландшафти



Охоронювані райони збереження біорізноманіття



Водні екосистеми



**Програма фінансування альтернативної енергетики в Україні
Стратегічний екологічний аналіз**

Чутливість ландшафтів і біорізноманіття до розвитку систем енергетичного використання біомаси у вигляді відходів деревини

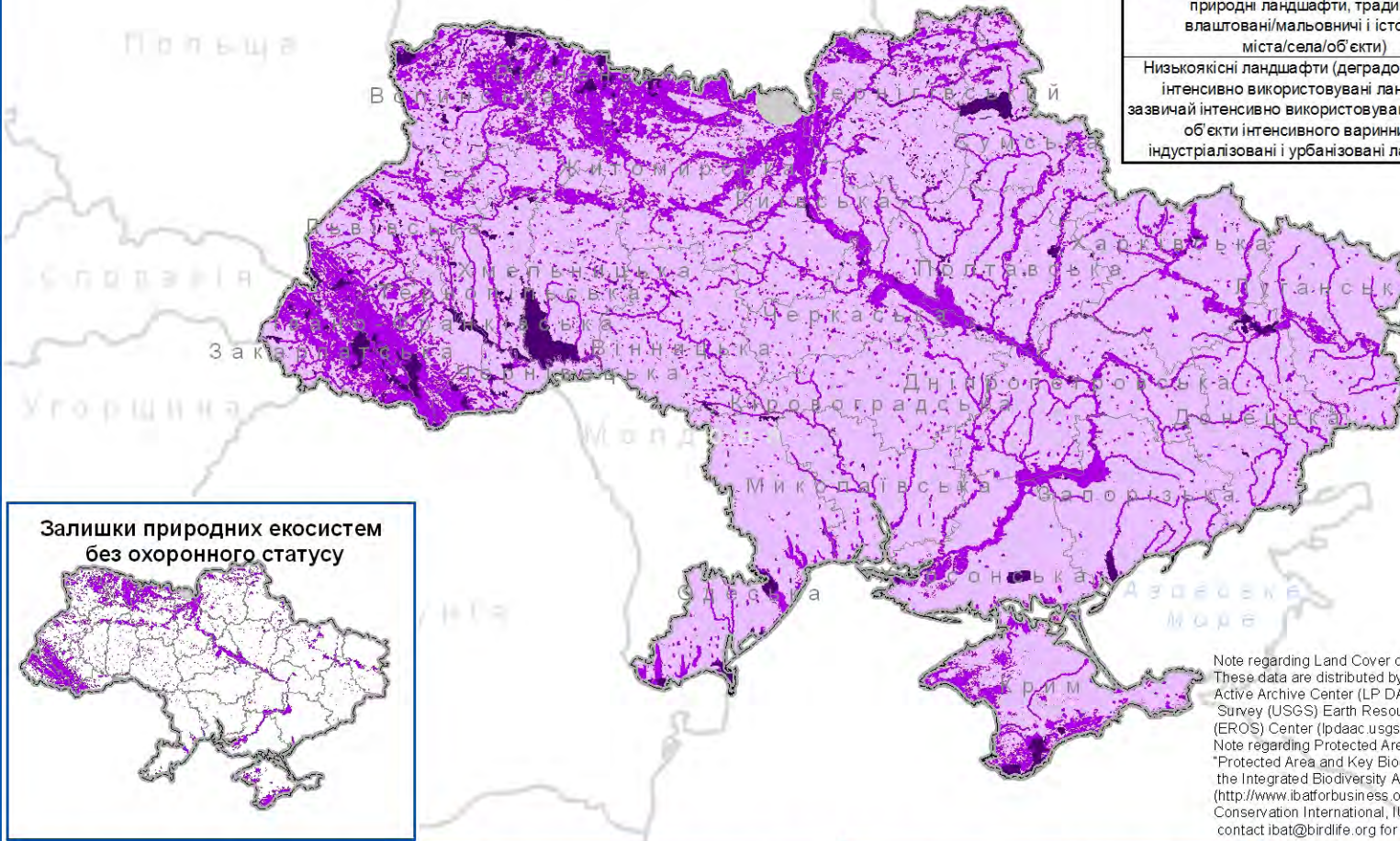
- Умовні позначення
- Технічні виключення
 - Чутливість
 - Низька
 - Середня
 - Висока

Джерело даних: MODIS MOD1201v5 Land Cover, DeLorme, ArcWorld Supplement

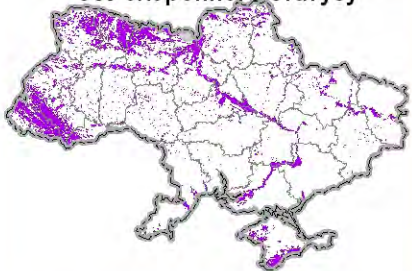


Рисунок LB6 Просторові обмеження, обумовлені впливом на ландшафтне і біологічне різноманіття за сценарієм енергетичного використання біогазу з органічних відходів тваринництва

Відсутні на карті чутливі об'єкти	
Об'єкт впливу	Чутливість
Охоронювані види	Висока
Високоякісні незмінені ландшафти (непорушені природні ландшафти, традиційно влаштовані/мальовничі і історичні міста/села/об'єкти)	Середня
Низькоякісні ландшафти (деградовані та/або інтенсивно використовувані ландшафти, зазвичай інтенсивно використовувані орні угіддя, об'єкти інтенсивного варинництва, індустріалізовані і урбанізовані ландшафти)	Середня



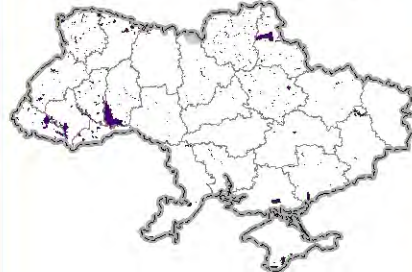
Залишки природних екосистем без охоронного статусу



Адаптовані екосистеми без охоронного статусу



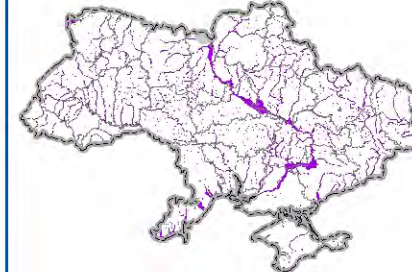
Охоронювані ландшафти



Охоронювані райони збереження біорізноманіття



Водні екосистеми



Note regarding Land Cover data:
These data are distributed by the Land Processes Distributed Active Archive Center (LP DAAC), located at the U.S. Geological Survey (USGS) Earth Resources Observation and Science (EROS) Center (lpdaac.usgs.gov).
Note regarding Protected Areas:
"Protected Area and Key Biodiversity Area data downloaded from the Integrated Biodiversity Assessment Tool (IBAT) (<http://www.ibatforbusiness.org>). Provided by BirdLife International, Conservation International, IUCN and UNEP-WCMC. Please contact ibat@birdlife.org for further information."

**Програма фінансування альтернативної енергетики в Україні
Стратегічний екологічний аналіз**

Чутливість ландшафтів і біорізноманіття до розвитку систем енергетичного використання біогазу з органічних відходів тваринництва

Умовні позначення

Технічні виключення

Чутливість

Низька
Середня
Висока

Джерело даних: MODIS MOD1201v5 Land Cover, DeLorme; ArcWorld Supplement



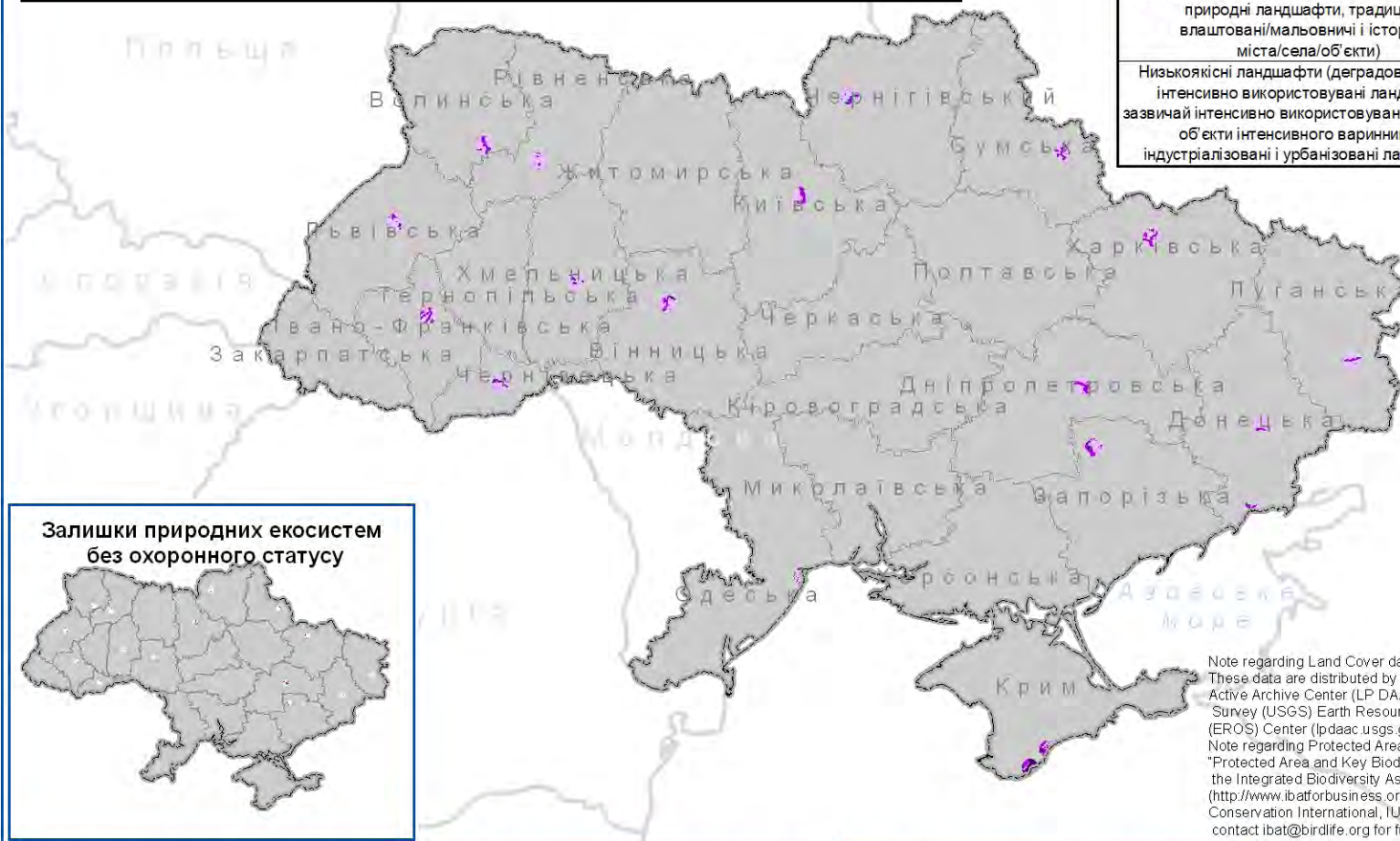
0 50 100

Кілометри

1 cm = 80 km



Рисунок LB7 Просторові обмеження, обумовлені впливом на ландшафтне і біологічне різноманіття за сценарієм енергетичного використання біогазу зі звалищного газу



Відсутні на карті чутливі об'єкти	
Об'єкт впливу	Чутливість
Охоронювані види	Висока
Високоякісні незмінені ландшафти (непорушені природні ландшафти, традиційно влаштовані/маловищні і історичні міста/села/об'єкти)	Середня
Низькоякісні ландшафти (деградовані та/або інтенсивно використовувані ландшафти, зазвичай інтенсивно використовувані орні угіддя, об'єкти інтенсивного варинництва, індустріалізовані і урбанізовані ландшафти)	Середня



Note regarding Land Cover data:
 These data are distributed by the Land Processes Distributed Active Archive Center (LP DAAC), located at the U.S. Geological Survey (USGS) Earth Resources Observation and Science (EROS) Center (lpdaac.usgs.gov).
 Note regarding Protected Areas:
 "Protected Area and Key Biodiversity Area data downloaded from the Integrated Biodiversity Assessment Tool (IBAT) (<http://www.ibatforbusiness.org>). Provided by BirdLife International, Conservation International, IUCN and UNEP-WCMC. Please contact ibat@birdlife.org for further information."

**Програма фінансування альтернативної енергетики в Україні
 Стратегічний екологічний аналіз**

Чутливість ландшафтів і біорізноманіття до розвитку систем енергетичного використання біогазу зі звалищного газу

Умовні позначення

Технічні виключення

Чутливість

- Низька
- Середня
- Висока

Джерело даних: MODIS MOD1201v5 Land Cover, DeLorme; ArcWorld Supplement



0 50 100
 Кілометри
 1 cm = 80 km



Рисунок CS1 Просторові обмеження, обумовлені впливом на населення і соціально-економічну ситуацію за сценарієм розвитку вітрової енергетики наземного базування



Відсутні на мапі чутливі об'єкти

Об'єкт впливу	Чутливість
Демографія	Середня
Зайнятість/доходи населення	Середня
Галузі економіки	Середня

Програма фінансування альтернативної енергетики в Україні
Стратегічний екологічний аналіз

Чутливість соціально-економічних умов до розвитку вітрової енергетики

Умовні позначення

Технічні виключення

Чутливість

- Низька
- Середня
- Висока

Джерело даних: MODIS MOD1201v5 Land Cover, DeLorme; ArcWorld Supplement



0 50 100

Кілометри

1 cm = 80 km



Здоров'я людей



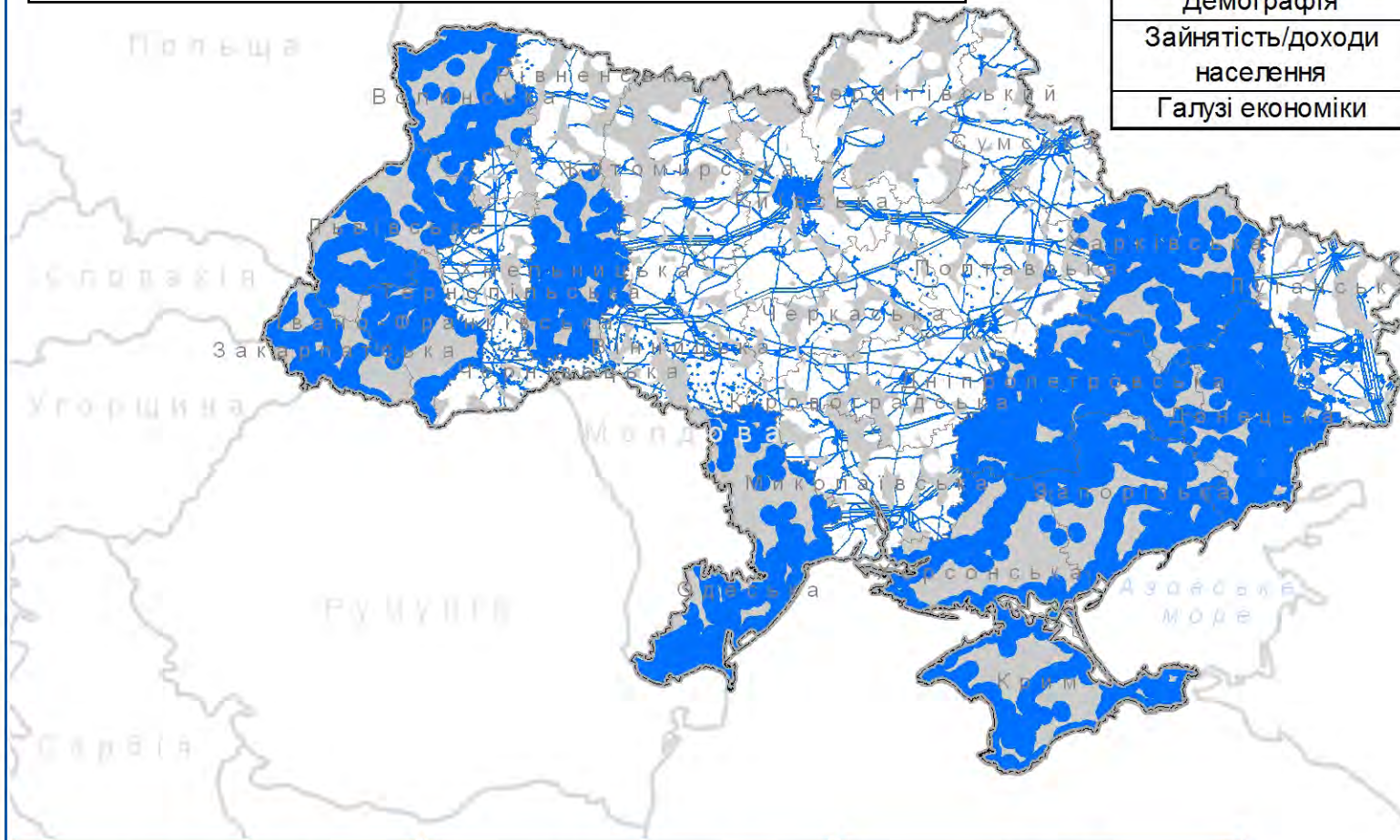
Інфраструктура



Туризм



Рисунок CS2 Просторові обмеження, обумовлені впливом на населення і соціально-економічну ситуацію за сценарієм розвитку малої гідроенергетики



Відсутні на мапі чутливі об'єкти

Об'єкт впливу	Чутливість
Демографія	Середня
Зайнятість/доходи населення	Середня
Галузі економіки	Середня

Програма фінансування альтернативної енергетики в Україні
Стратегічний екологічний аналіз

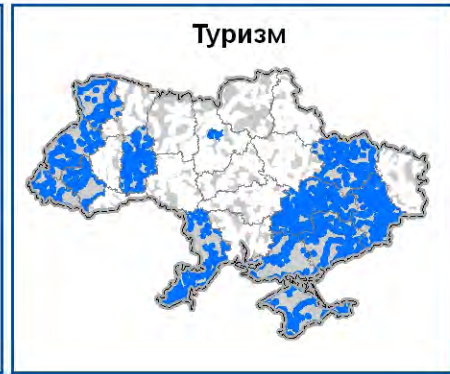
Чутливість соціально-економічних умов до розвитку малої гідроенергетики

- Умовні позначення
- Технічні виключення
- Чутливість**
- Низька
 - Середня
 - Висока

Джерело даних: MODIS MOD1201v5 Land Cover, DeLorme; ArcWorld Supplement

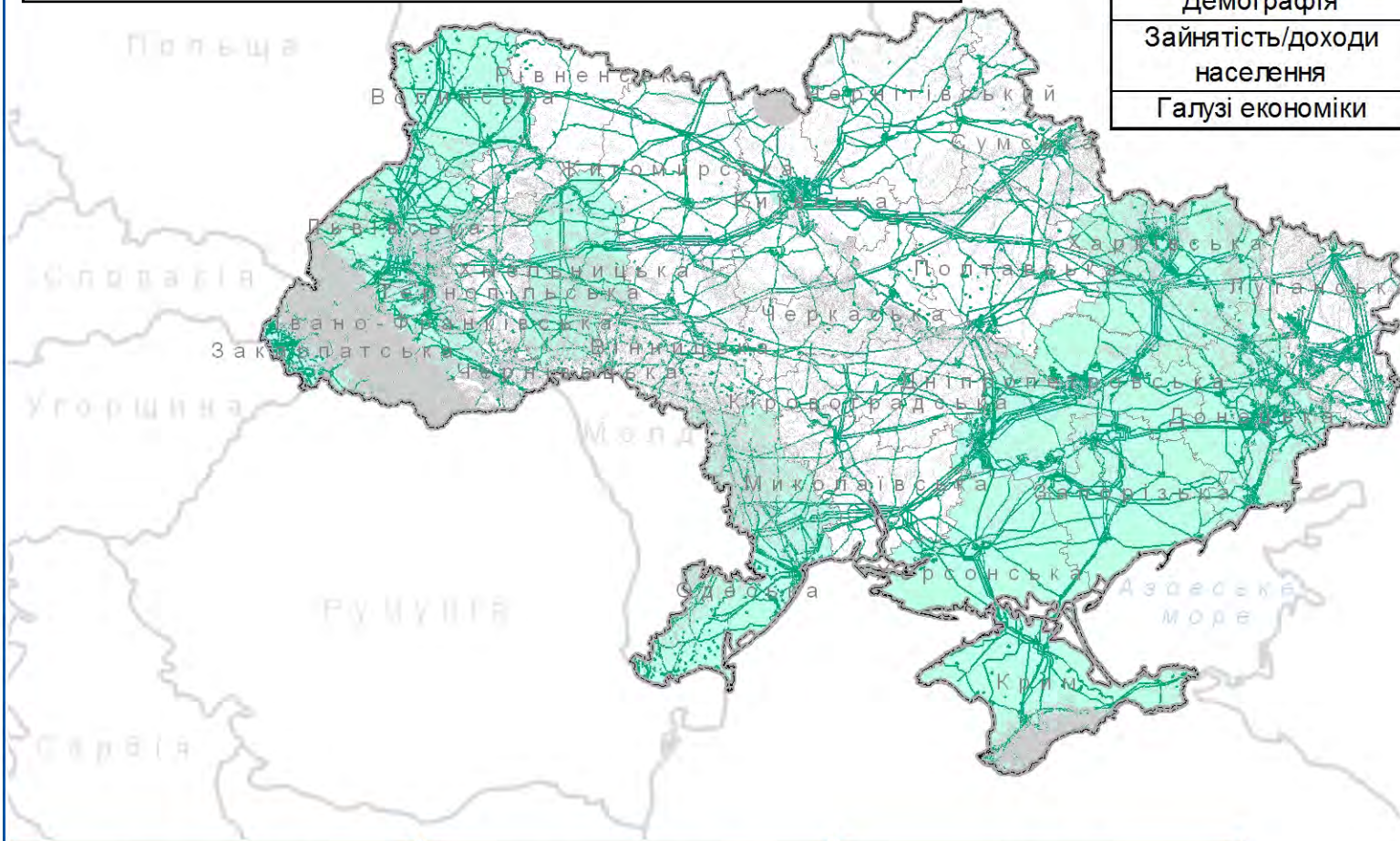


0 50 100
 Кілометри
 1 cm = 80 km



SocioeconomicSensitivity_HydroUa.mxd | J. Steurer | 12/8/2011

Рисунок CS3 Просторові обмеження, обумовлені впливом на населення і соціально-економічну ситуацію за сценарієм розвитку сонячної енергетики (фотогальванічні установки)



<i>Відсутні на мапі чутливі об'єкти</i>	
Об'єкт впливу	Чутливість
Демографія	Середня
Зайнятість/доходи населення	Середня
Галузі економіки	Середня

**Програма фінансування альтернативної енергетики в Україні
Стратегічний екологічний аналіз**

Чутливість соціально-економічних умов до розвитку сонячної енергетики

- Умовні позначення**
- Технічні виключення
- Чутливість**
- Низька
 - Середня
 - Висока

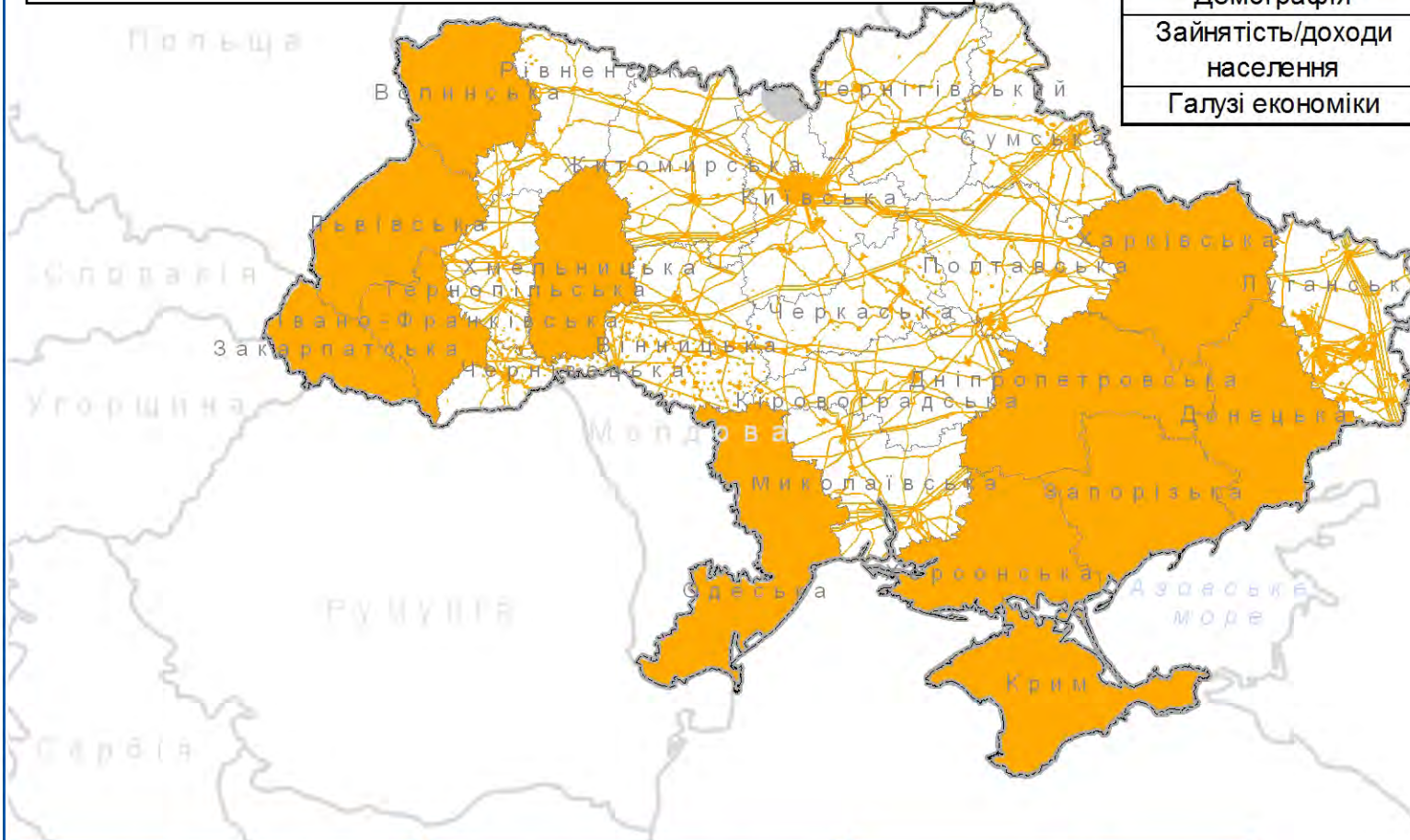
Джерело даних: MODIS MOD1201v5 Land Cover, DeLorme; ArcWorld Supplement



0 50 100
Кілометри
1 cm = 80 km



Рисунок CS4 Просторові обмеження, обумовлені впливом на населення і соціально-економічну ситуацію за сценарієм енергетичного використання біомаси з сільськогосподарських відходів



Відсутні на мапі чутливі об'єкти

Об'єкт впливу	Чутливість
Демографія	Середня
Зайнятість/доходи населення	Середня
Галузі економіки	Середня

**Програма фінансування альтернативної енергетики в Україні
Стратегічний екологічний аналіз**

Чутливість соціально-економічних умов до розвитку систем енергетичного використання біомаси у вигляді сільськогосподарських відходів

Умовні позначення

Технічні виключення

Чутливість

- Низька
- Середня
- Висока

Джерело даних: MODIS MOD1201v5 Land Cover, DeLorme; ArcWorld Supplement



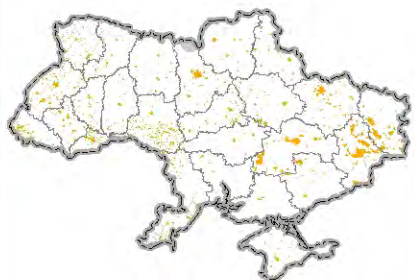
0 50 100

Кілометри

1 cm = 80 km



Здоров'я людей



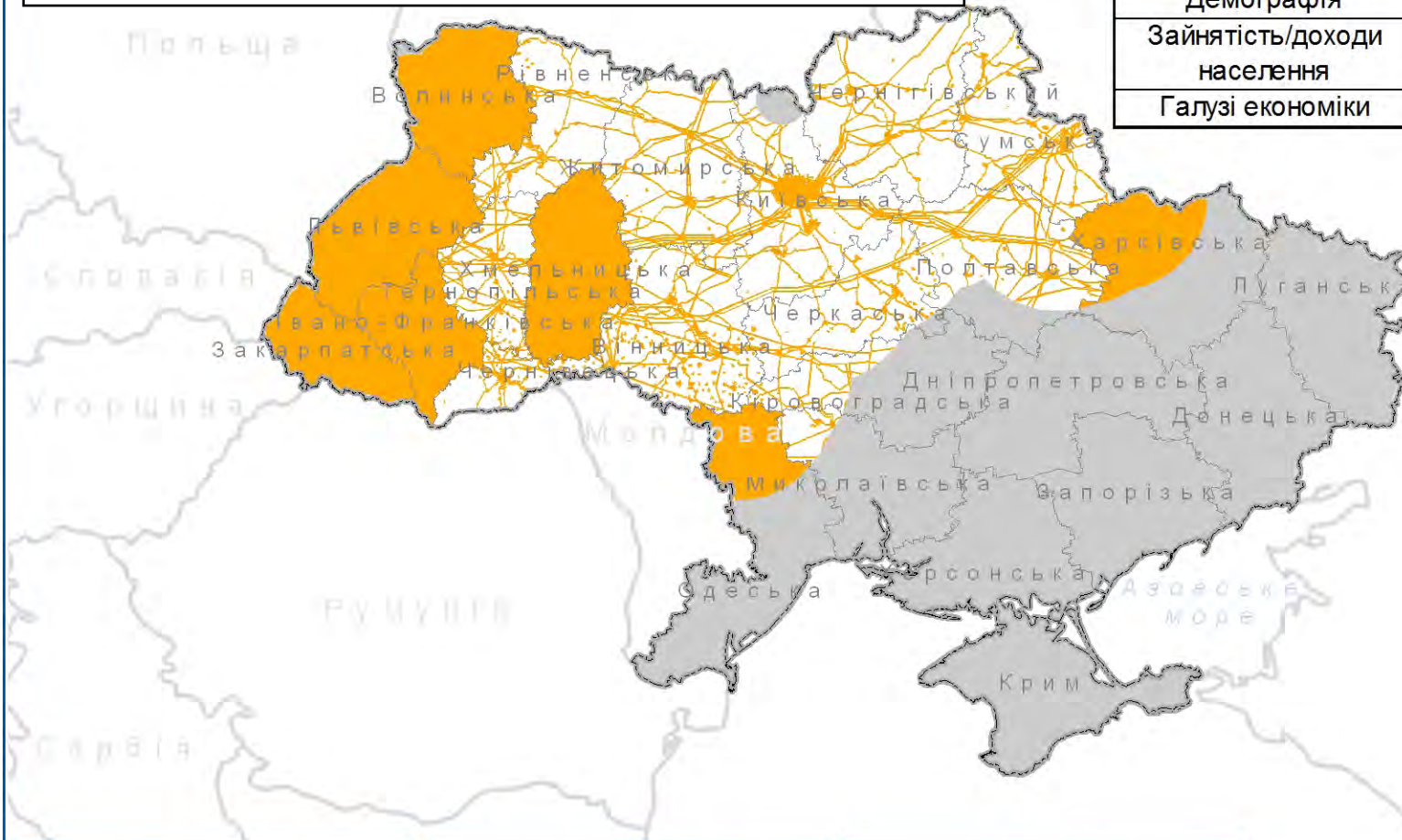
Інфраструктура



Туризм



Рисунок CS5 Просторові обмеження, обумовлені впливом на населення і соціально-економічну ситуацію за сценарієм енергетичного використання біомаси з відходів деревини



Відсутні на мапі чутливі об'єкти

Об'єкт впливу	Чутливість
Демографія	Середня
Зайнятість/доходи населення	Середня
Галузі економіки	Середня

Програма фінансування альтернативної енергетики в Україні
Стратегічний екологічний аналіз

Чутливість соціально-економічних умов до розвитку систем енергетичного використання біомаси у вигляді відходів деревини

Умовні позначення

Технічні виключення

Чутливість

- Низька
- Середня
- Висока

Джерело даних: MODIS MOD1201v5 Land Cover, DeLorme; ArcWorld Supplement



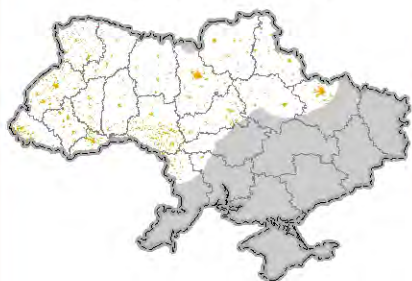
0 50 100

Кілометри

1 cm = 80 km



Здоров'я людей



Інфраструктура



Туризм

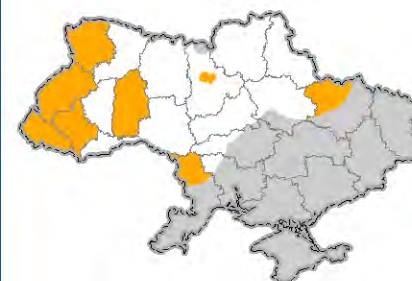
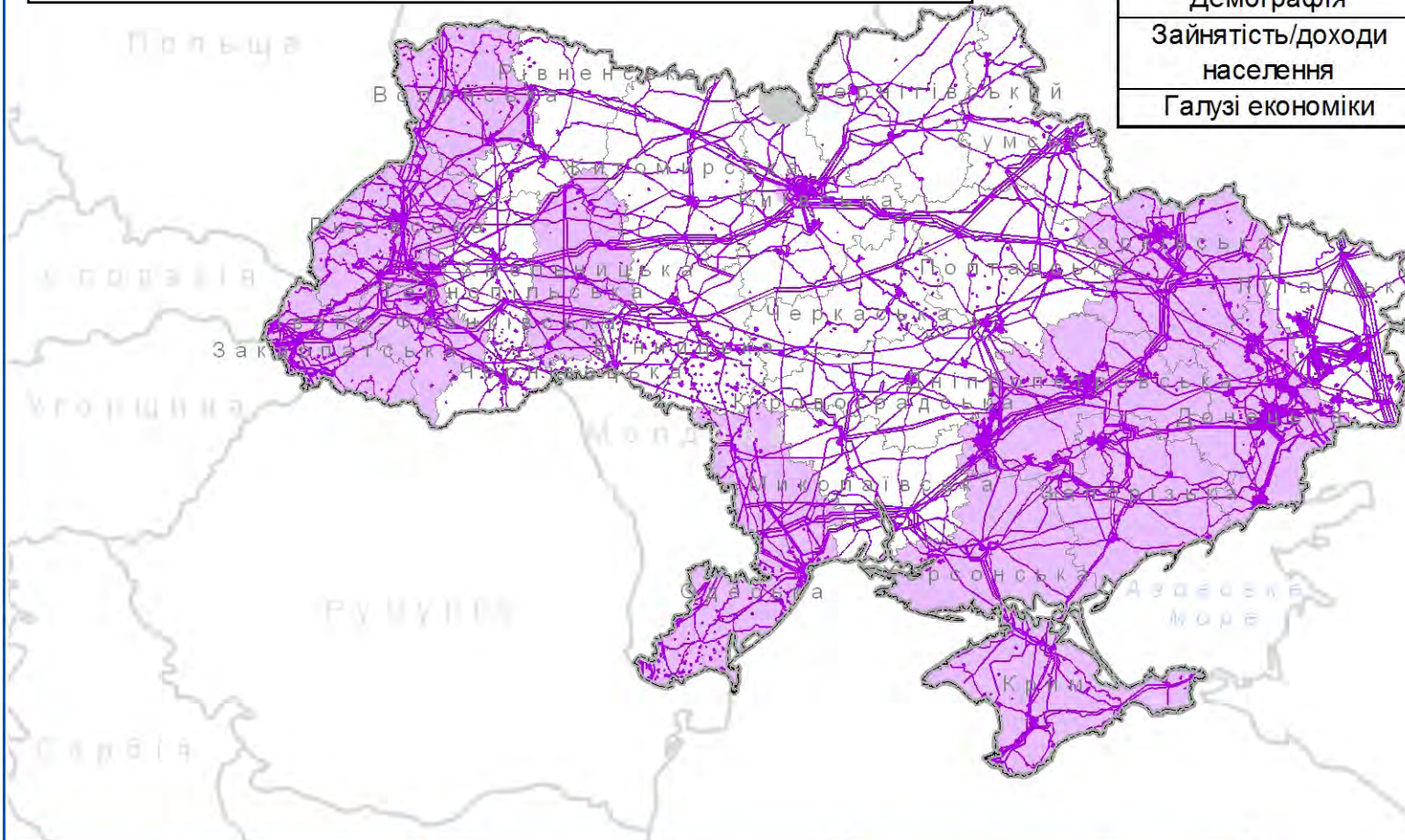


Рисунок CS6 Просторові обмеження, обумовлені впливом на населення і соціально-економічну ситуацію за сценарієм енергетичного використання біогазу з органічних відходів тваринництва



Відсутні на мапі чутливі об'єкти

Об'єкт впливу	Чутливість
Демографія	Середня
Зайнятість/доходи населення	Середня
Галузі економіки	Середня

Програма фінансування альтернативної енергетики в Україні
Стратегічний екологічний аналіз

Чутливість соціально-економічних умов до розвитку систем енергетичного використання біогазу з органічних відходів тваринництва

Умовні позначення

Технічні виключення

Чутливість

- Низька
- Середня
- Висока

Джерело даних: MODIS MOD1201v5 Land Cover, DeLorme; ArcWorld Supplement



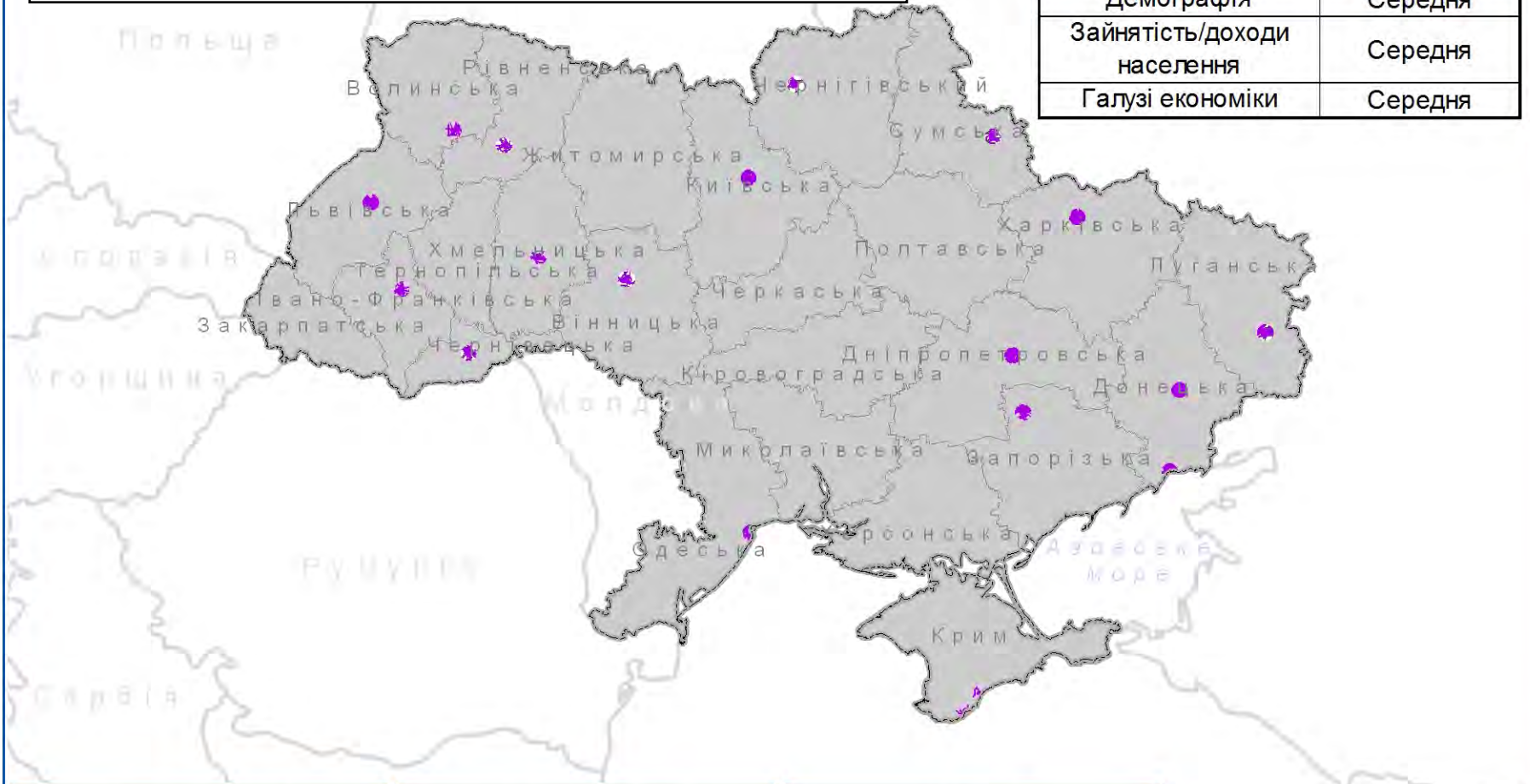
0 50 100

Кілометри

1 cm = 80 km



Рисунок С57 Просторові обмеження, обумовлені впливом на населення і соціально-економічну ситуацію за сценарієм енергетичного використання біогазу зі звалищного газу



<i>Відсутні на мапі чутливі об'єкти</i>	
Об'єкт впливу	Чутливість
Демографія	Середня
Зайнятість/доходи населення	Середня
Галузі економіки	Середня

Програма фінансування альтернативної енергетики в Україні
Стратегічний екологічний аналіз

Чутливість соціально-економічних умов до розвитку систем енергетичного використання біогазу зі звалищного газу

- Умовні позначення
- Технічні виключення
- Чутливість
- Низька
 - Середня
 - Висока

Джерело даних: MODIS MOD1201v5 Land Cover, DeLorme; ArcWorld Supplement



0 50 100
Кілометри
1 cm = 80 km



SocioeconomicSensitivity_Biogas_LandfillUa.mxd | J. Steurer | 12/9/2011

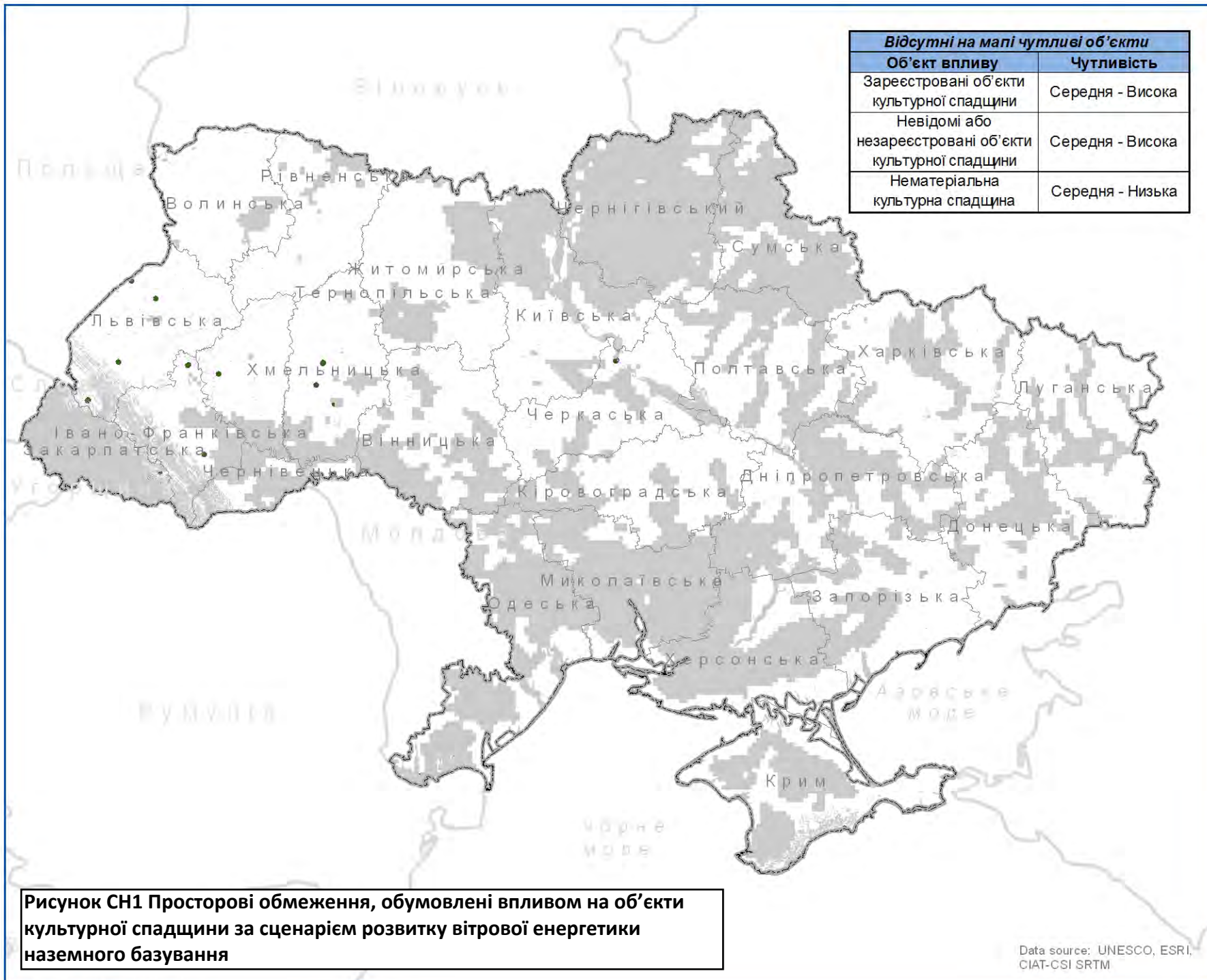


Рисунок СН1 Просторові обмеження, обумовлені впливом на об'єкти культурної спадщини за сценарієм розвитку вітрової енергетики наземного базування

**Програма фінансування альтернативної енергетики в Україні
Стратегічний екологічний аналіз**

Чутливість об'єктів культурної спадщини до розвитку вітрової енергетики

Умовні позначки

Технічні виключення

Чутливість

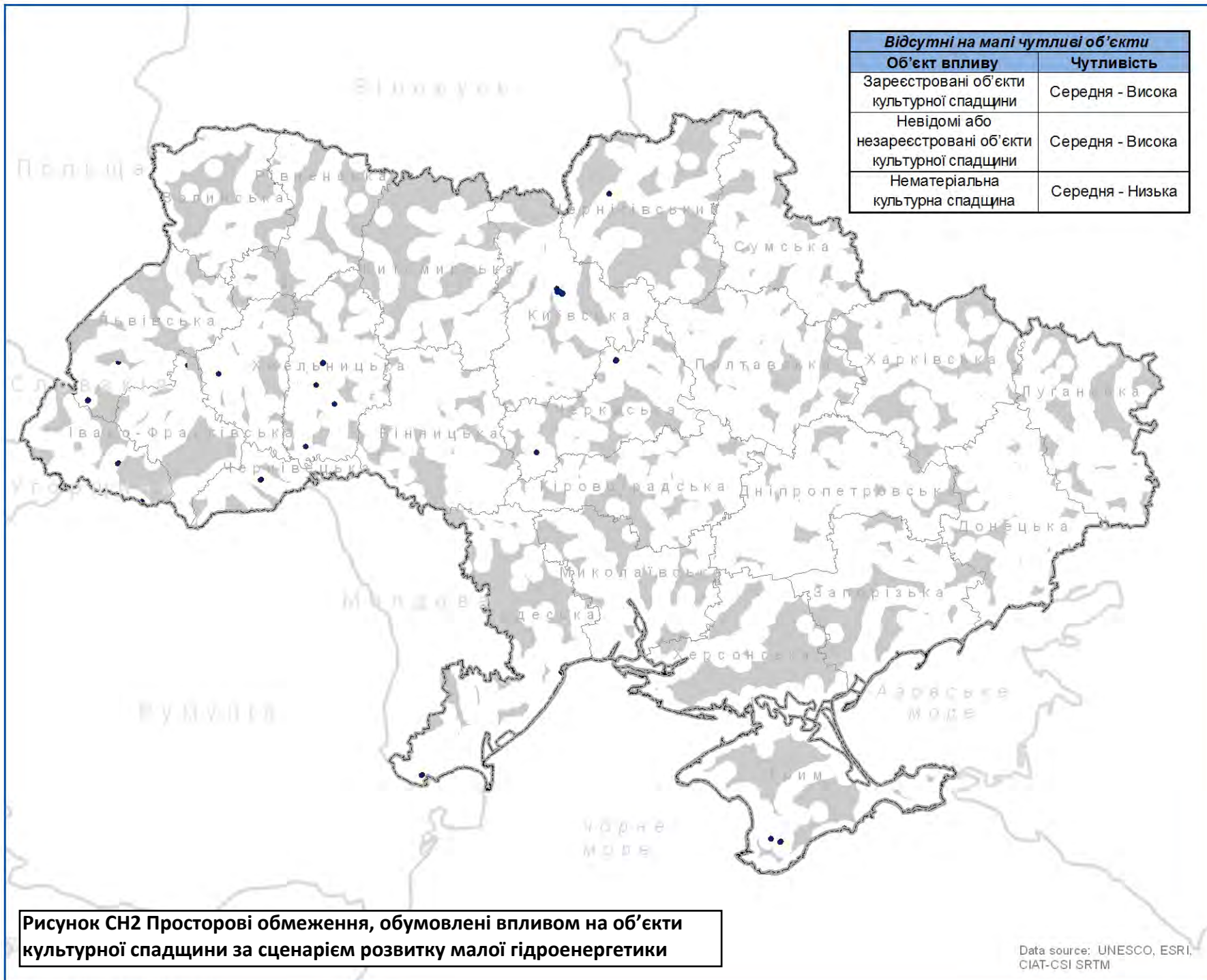
- Низька
- Середня
- Висока



USELF
Ukraine Sustainable Energy Lending Facility

BLACK & VEATCH
Building a world of difference!

Data source: UNESCO, ESRI, CIAT-CSI SRTM



Відсутні на мапі чутливі об'єкти	
Об'єкт впливу	Чутливість
Зареєстровані об'єкти культурної спадщини	Середня - Висока
Невідомі або незареєстровані об'єкти культурної спадщини	Середня - Висока
Нематеріальна культурна спадщина	Середня - Низька

Програма фінансування альтернативної енергетики в Україні
Стратегічний екологічний аналіз
Чутливість об'єктів культурної спадщини до розвитку малої гідроенергетики

Умовні позначки

- Технічні виключення
- Чутливість**
- Низька
- Середня
- Висока

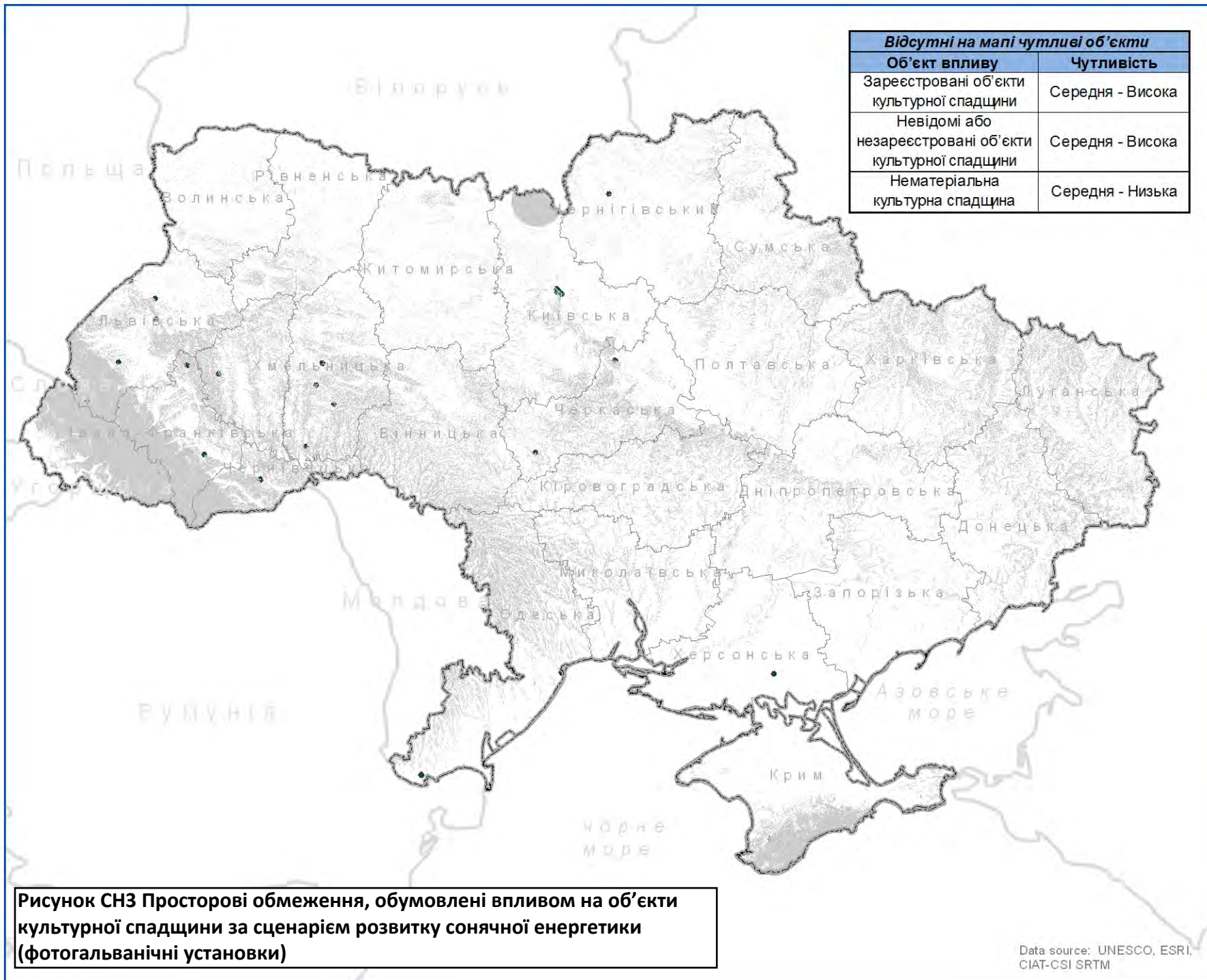


0 50 100
 Кілометри
 1 cm = 60 km

Рисунок CH2 Просторові обмеження, обумовлені впливом на об'єкти культурної спадщини за сценарієм розвитку малої гідроенергетики

Data source: UNESCO, ESRI, CIAT-CSI SRTM





**Програма фінансування альтернативної енергетики в Україні
Стратегічний екологічний аналіз**

Чутливість об'єктів культурної спадщини до розвитку сонячної енергетики

Умовні позначки

Технічні виключення

Чутливість

- Низька
- Середня
- Висока



0 50 100

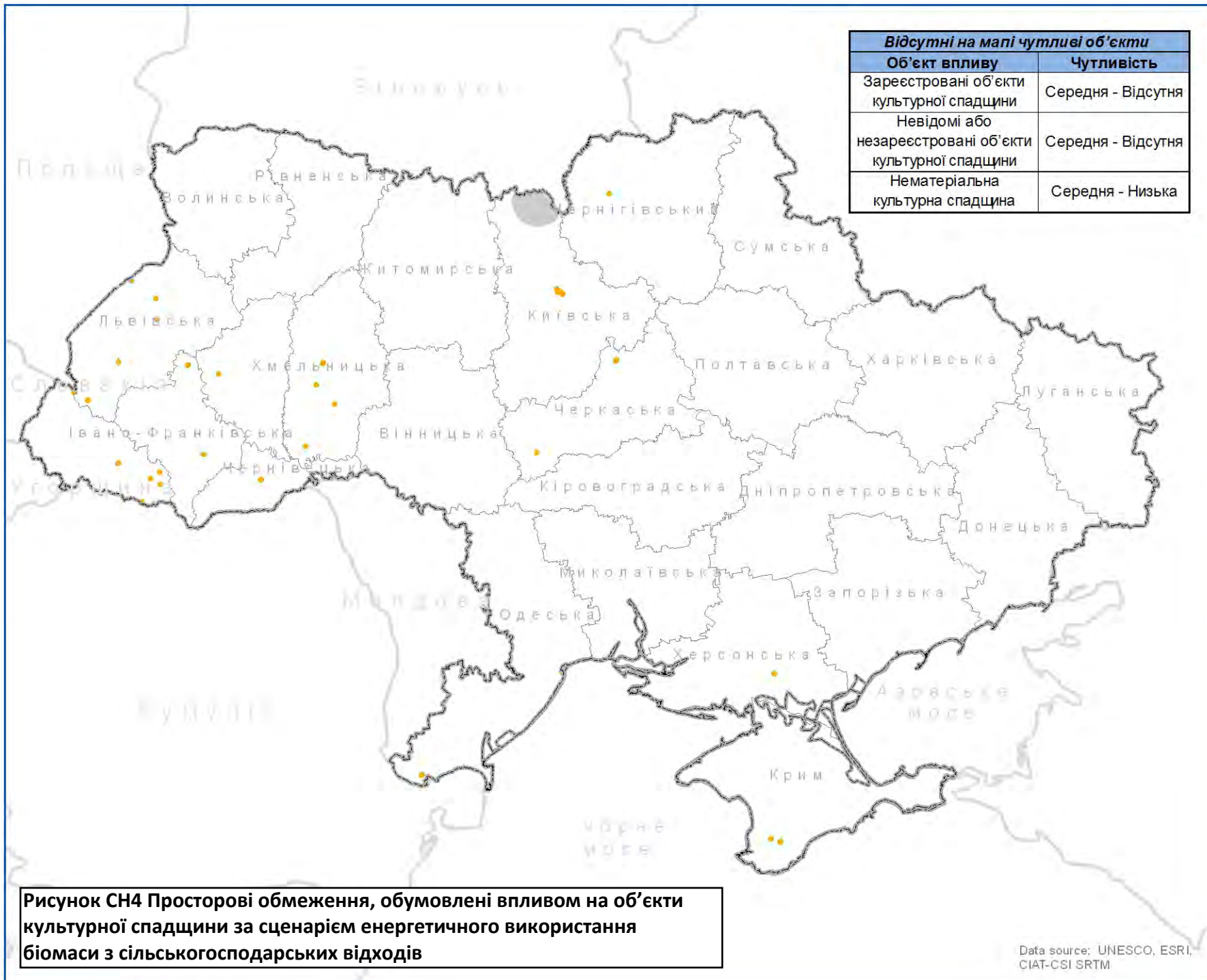
Кілометри

1 cm = 60 km

Рисунок СНЗ Просторові обмеження, обумовлені впливом на об'єкти культурної спадщини за сценарієм розвитку сонячної енергетики (фотогальванічні установки)

Data source: UNESCO, ESRI, CIAT-CSI SRTM





**Програма фінансування альтернативної енергетики в Україні
Стратегічний екологічний аналіз**

Чутливість об'єктів культурної спадщини до розвитку систем енергетичного використання біомаси у вигляді сільськогосподарських відходів

Умовні позначки

Технічні виключення

Чутливість

- Низька
- Середня
- Висока



0 50 100

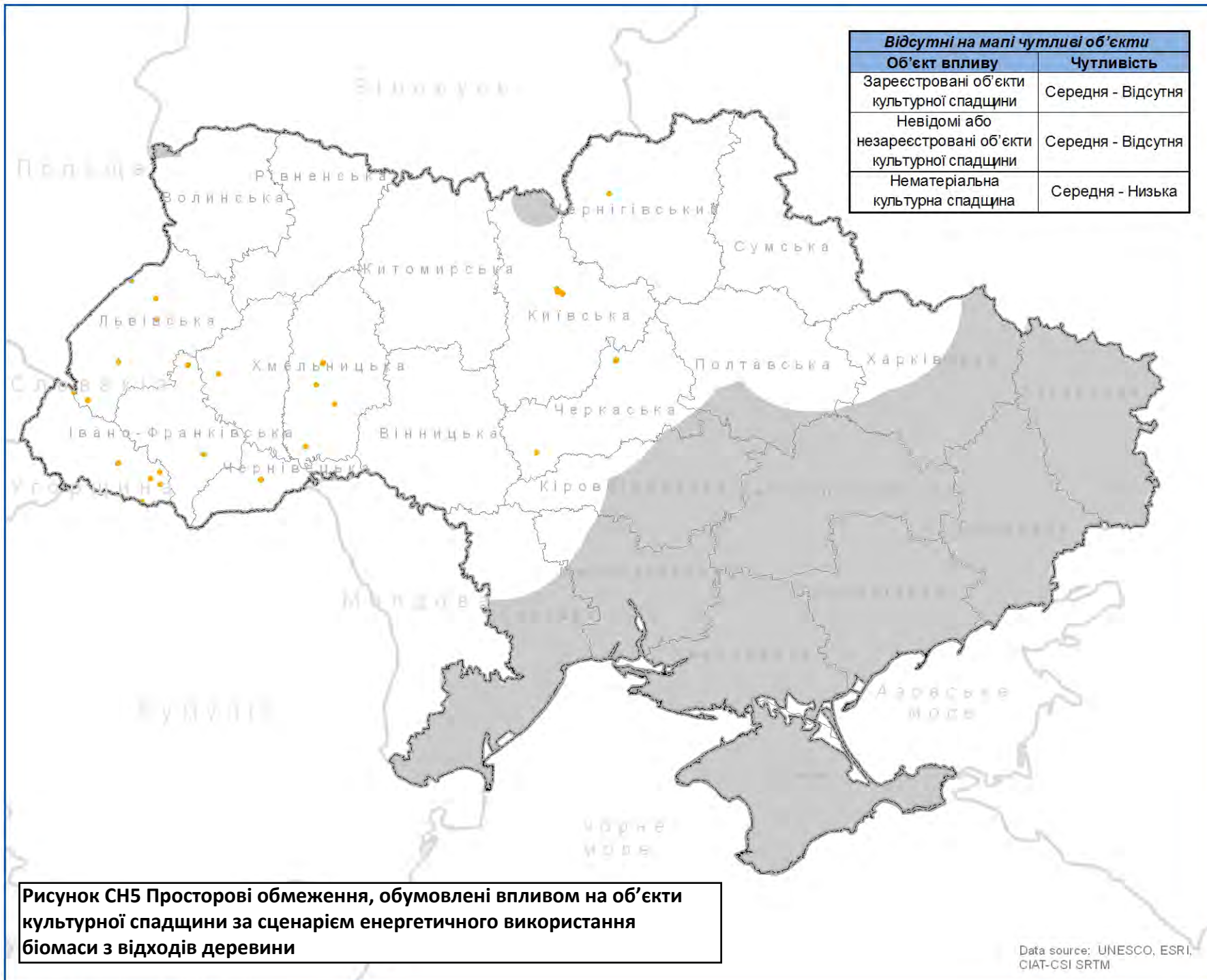
Кілометри

1 cm = 60 km



Рисунок СН4 Просторові обмеження, обумовлені впливом на об'єкти культурної спадщини за сценарієм енергетичного використання біомаси з сільськогосподарських відходів

Data source: UNESCO, ESRI, CIAT-CSI SRTM



**Програма фінансування альтернативної енергетики в Україні
Стратегічний екологічний аналіз**

Чутливість об'єктів культурної спадщини до розвитку систем енергетичного використання біомаси у вигляді відходів деревини

Умовні позначки

Технічні виключення

Чутливість

Низька
Середня
Висока



0 50 100

Кілометри

1 cm = 60 km



Рисунок СН5 Просторові обмеження, обумовлені впливом на об'єкти культурної спадщини за сценарієм енергетичного використання біомаси з відходів деревини

Data source: UNESCO, ESRI, CIAT-CSI SRTM

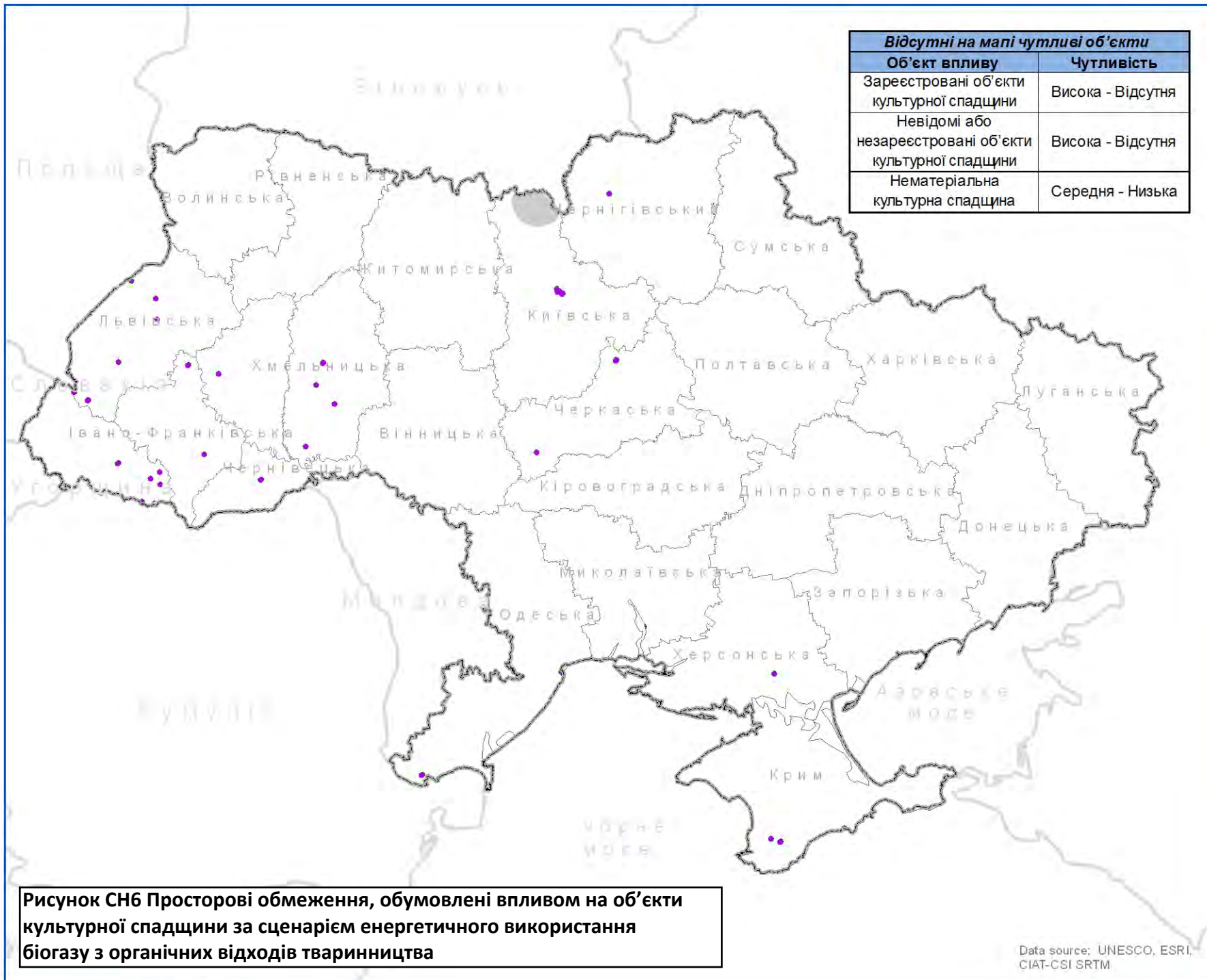


Рисунок СН6 Просторові обмеження, обумовлені впливом на об'єкти культурної спадщини за сценарієм енергетичного використання біогазу з органічних відходів тваринництва

Data source: UNESCO, ESRI, CIAT-CSI SRTM

**Програма фінансування альтернативної енергетики в Україні
Стратегічний екологічний аналіз**

Чутливість об'єктів культурної спадщини до розвитку систем енергетичного використання біогазу з органічних відходів тваринництва

Умовні позначки

Технічні виключення

Чутливість

- Низька
- Середня
- Висока



0 50 100

Кілометри

1 cm = 60 km



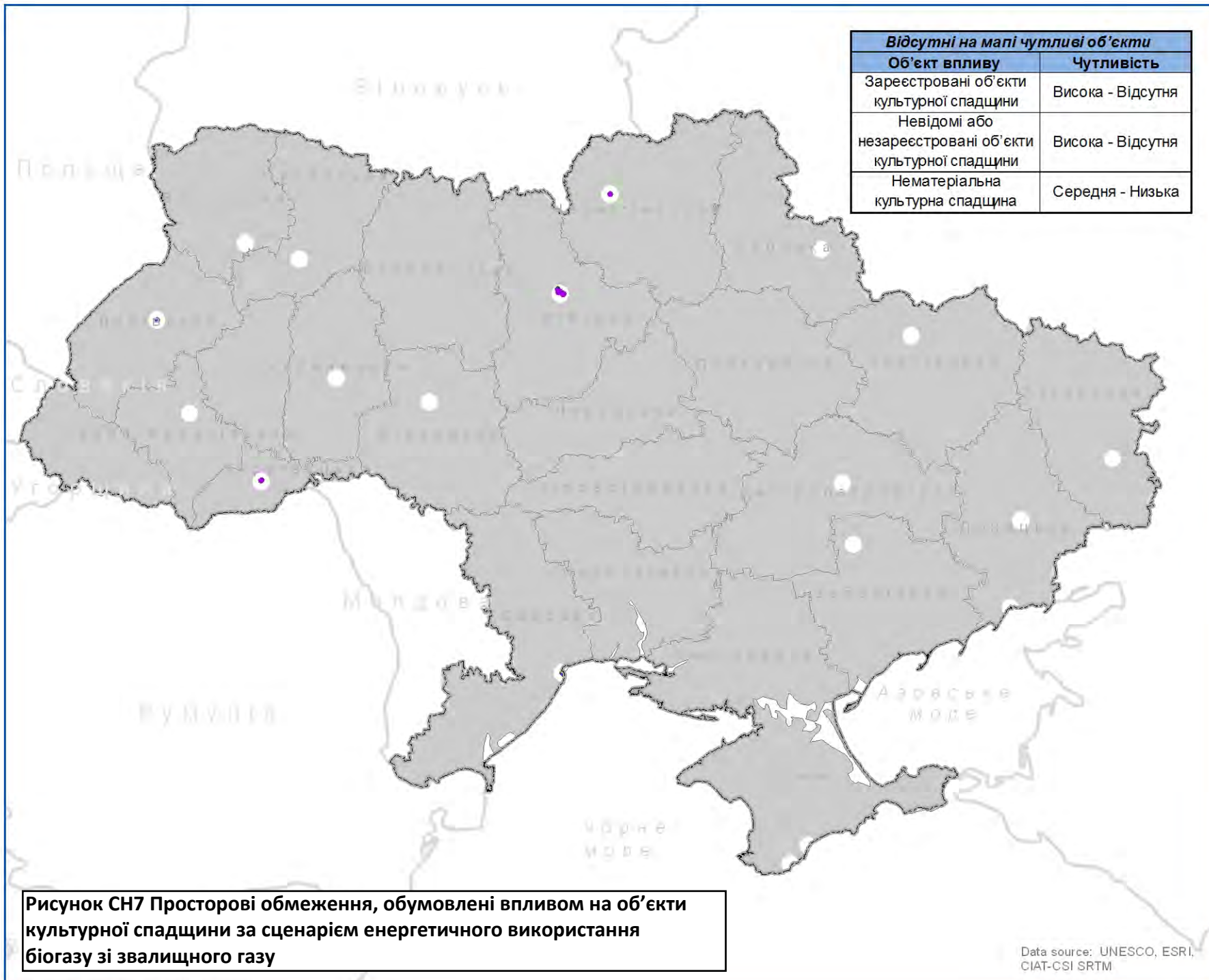


Рисунок СН7 Просторові обмеження, обумовлені впливом на об'єкти культурної спадщини за сценарієм енергетичного використання біогазу зі звалищного газу

**Програма фінансування альтернативної енергетики в Україні
Стратегічний екологічний аналіз**

Чутливість об'єктів культурної спадщини до розвитку систем енергетичного використання біогазу зі звалищного газу

Умовні позначки

Технічні виключення

Чутливість

- Низька
- Середня
- Висока



0 50 100

Кілометри

1 cm = 60 km

Data source: UNESCO, ESRI, CIAT-CSI SRTM

